



## 91522 Ansbach

# gewerbliche Räume/Praxisräume im Zentrum



**1.450 €**

Kaltmiete

**169 m<sup>2</sup>**

Nutzfläche

**169 m<sup>2</sup>**

Nutzfläche

**6**

Zimmer

REITELSHÖFER  
**HEIDER**  
IMMOBILIEN

### Ihr Ansprechpartner

**Reitelshöfer + Heider Immobilien  
OHG**

Michaela Heider

Tel.: +49 981 12224

[info@rhi-immobilien.de](mailto:info@rhi-immobilien.de)

Ihr Immobilienpartner in Ansbach und Umgebung

REITELSHÖFER  
**HEIDER**  
IMMOBILIEN

### Flächen & Zimmer

Nutzfläche	169 m <sup>2</sup>
Bürofläche	169 m <sup>2</sup>
Büroteilfläche	169 m <sup>2</sup>
Zimmer	6

### Allgemeine Infos

verfügbar ab	nach
--------------	------

### Preise & Kosten

Kaltmiete	1.450 €
Nebenkosten	400 €
Heizkosten enthalten	✓
provisionspflichtig	×
Kaution	4.350 €

### Zustand

Zustand	nach
---------	------



## Ausstattung

---



## Beschreibung

---

Die Räume befinden sich im 1.Obergeschoss eines historischen Gebäudes mit überwiegend gewerblicher Nutzung direkt im Stadtzentrum von Ansbach.

Über das Treppenhaus bzw. den Aufzug kann die Etage erreicht werden. Ein weiterer Eingang besteht vom Rezatparkplatz aus.

Öffentliche Parkplätze stehen in der Reitbahn und auf dem Rezatparkplatz zur Verfügung.

Die Nutzungsmöglichkeiten für die angebotenen Fläche sind vielseitig.

Die Zwischenwände wurde nahezu alle entfernt und die Fläche wurde entkernt. Dadurch kann eine neue Aufteilung nach Wünschen des Mieters erfolgen.

## Sonstige Angaben

---

Für die Zusendung des Exposés oder weiterer Informationen zum Objekt füllen Sie bitte die nachfolgenden Angaben im Kontaktformular aus:

- vollständiger Name
- vollständige Anschrift
- E-Mail Adresse
- Telefon - und /oder Mobilnummer

Eine Besichtigung des Objektes kann nur nach Vereinbarung mit uns erfolgen.

Die direkte Kontaktaufnahme zum Vermieter oder Bewohner des Objektes ist nicht gewünscht. Für Fragen jeglicher Art stehen wir Ihnen zur Verfügung.

Alle Angaben sind freibleibend, vertraulich und unverbindlich. Eine Gewähr kann die Reitelshöfer + Heider Immobilien oHG nicht übernehmen. Sämtliche Objektangaben basieren auf den uns vom Vermieter erteilten Informationen. Sie wurden gewissenhaft wiedergegeben. Eine Gewähr für die Richtigkeit kann jedoch nicht übernommen werden.

Kosten aus unserer Tätigkeit fallen für Sie nicht an. Die Vermittlungsprovision wird vom Vermieter übernommen.

Für weitere Informationen stehen wir Ihnen gerne zur Verfügung.

Dieses Angebot ist nur an den Empfänger bestimmt und darf ohne unsere Genehmigung nicht an Dritte weitergegeben werden.



Ihr Immobilienpartner in Ansbach und Umgebung

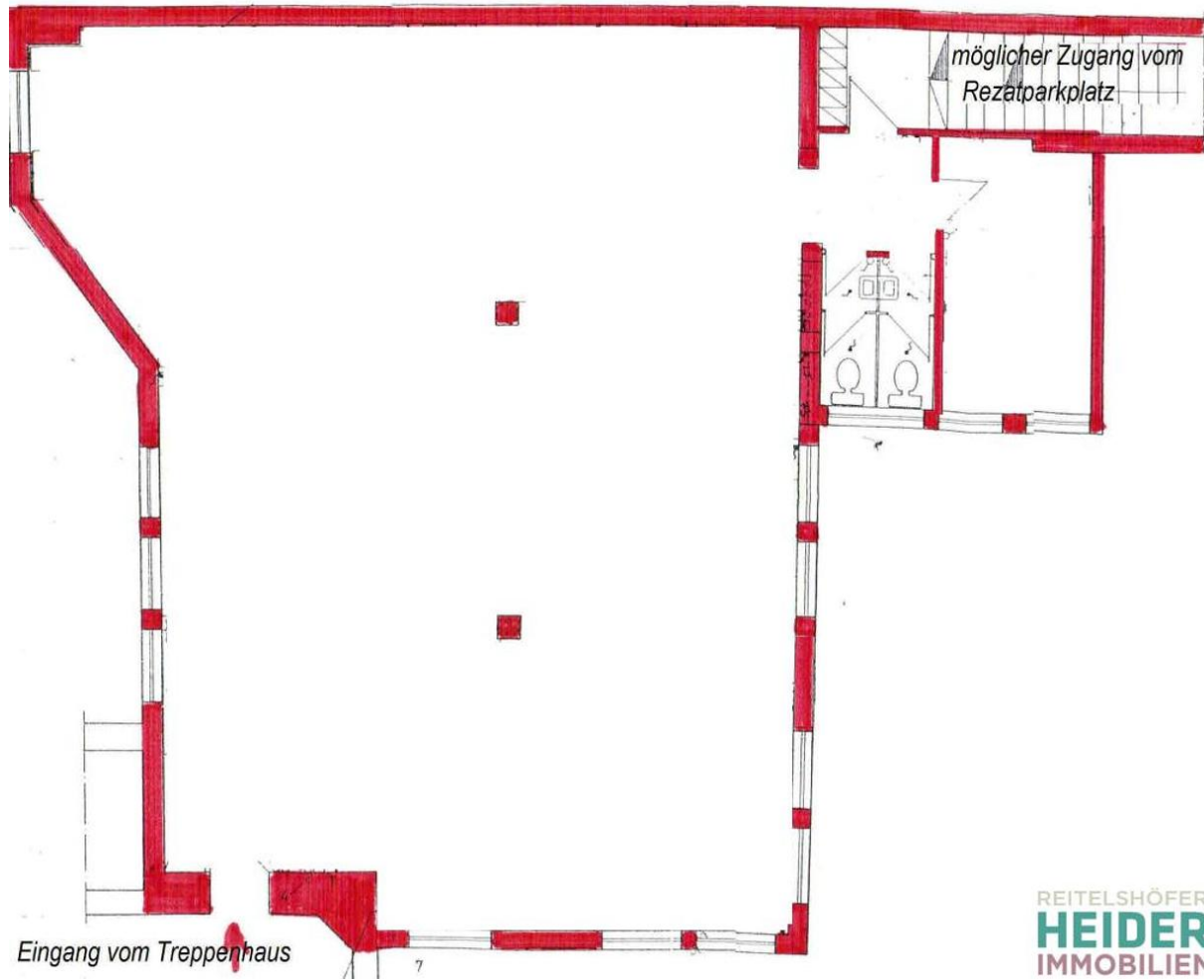
REITELSHÖFER  
**HEIDER**  
IMMOBILIEN











REITELSHÖFER  
**HEIDER**  
IMMOBILIEN