



92318 Neumarkt

Hereinspaziert in Ihre Traum-Wohnung!
STADTQUARTIER MILCHHOF,
Neumarkt



496.080 €

Kaufpreis

95,4 m²

Wohnfläche

3

Zimmer



Ihr Ansprechpartner

Kirsch & Haubner

Kirsch & Haubner Immobilien

Tel.: 09181/82 65

info@kirschundhaubner.de



KIRSCH & HAUBNER
IMMOBILIEN

Flächen & Zimmer

Wohnfläche	95,4 m ²
Zimmer	3

Preise & Kosten

Kaufpreis	496.080 €
Aussen-Courtage	PROVISIONSFRE

Allgemeine Infos

verfügbar ab	Baubeginn
Gruppennummer	9

Zustand

alter.alter_attr	Neubau
------------------	--------



Ausstattung

Fahrstuhl

Personen-Fahrstuhl ✓



Beschreibung

VERKAUFSSTART Haus F

Historischer Milchhof wird zum grünen Refugium der Extraklasse im Zentrum der Stadt Neumarkt

Das PLUS an Wohnambiente + Lebensqualität für Jung & Alt

- + PREMIUM-IMMOBILIE auf einem Filetgrundstück von fast 10.000 m²
- + Bleibende Sachwerte der Extraklasse bieten Inflationsschutz und Vermögenssicherung
- + Familiäres Wohnensemble: 5 Häuser mit nur jeweils 12 bis 17 Wohnungen und Penthäusern, 1 Haus für Gesundheit, Büros und Praxen
- + 2- bis 4-Zimmer-Wohnungen von ca. 57 m² bis ca. 162 m² Wohnfläche garantieren lebendige Vielfalt, ideal für jeden Lebensabschnitt - barrierefreie Zugänge, Aufzüge
- + Hochwertige Ausstattung: u.a. Echtholz-Parkettböden, Hebeschiebetüren, Videosprechanlagen, komfortable Designbäder, elektrische Rollos
- + Umfassendes Stellplatzangebot (Auto, Fahrräder, Kellerabteil) im Untergeschoss garantieren ein aufgeräumtes Wohnkarree
- + Symbiose aus herrausragender Architektur, intelligentem Wohn- und Energie-Konzept und entspannter Wohlfühlatmosphäre
- + Leistungsstarker Bauträger: Weidinger Wohnbau
- + Ausgezeichnetes Architekturbüro: Berschneider + Berschneider
- + Beratung, Verkauf, Vermietung, Finanzierung: Kirsch & Haubner Immobilien
- + Baubeginn: Frühjahr 2023

Das PLUS an Sicherheit mit einem intelligenten Energiekonzept

- + Ein Mehr an Energiequellen bietet ein Mehr an Unabhängigkeit
- + U.a. Pelletheizung, Blockheizkraftwerk, KfW 55 Standard
- + Photovoltaik-Anlage, Stromspeicher, E-Mobilität mit Lastenmanagement, Glasfaser
- + Ökologische Bauweise mit Dachbegrünung

Das PLUS an Service im Alter durch Pflegedienst vor Ort

- + Direkt am Quartier ist ein Pflegestützpunkt in Verbindung mit einer Tagespflege geplant
- + Ambulante Pflege, Umfang nach Bedarf
- + Alltagshilfe: Unterstützung für Zuhause
- + Keine vertragliche Bindung / keine Pauschale

Das PLUS an Gesundheit:

- + Im Haus D sind neben der Tagespflege noch weitere Bereiche für Gesundheit geplant!

Wir beraten Sie gerne!

Ihr Kirsch & Haubner Team
09181 8265
info@kirschundhaubner.de

Lage

- + Hervorragende Lage mit vielen Vorteilen
- + Gepflegte, familienfreundliche Wohnlage
- + Kurze Wege zur Innenstadt
- + Gewachsene Strukturen mit breitem Nahversorgungsangebot: NeuerMarkt sowie Kaufland/Netto in Laufhöhe
- + Nah am herrlichen Landesgartenschau Gelände sowie Ludwig-Donau-Kanal (Alter Kanal)



+ Schnelle Wege zur Autobahn A3 bzw. Bundesstraße B8



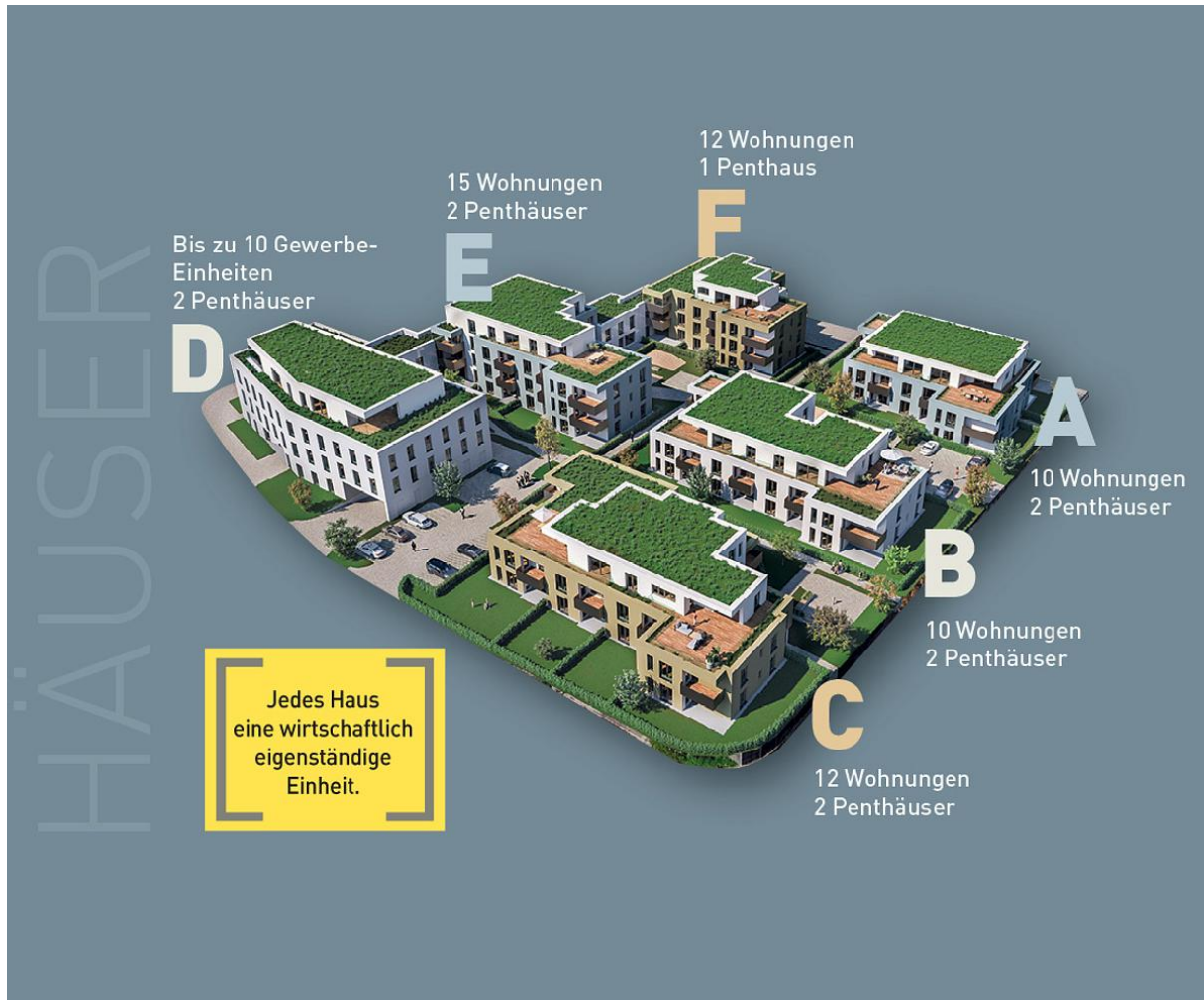
KIRSCH & HAUBNER
IMMOBILIEN









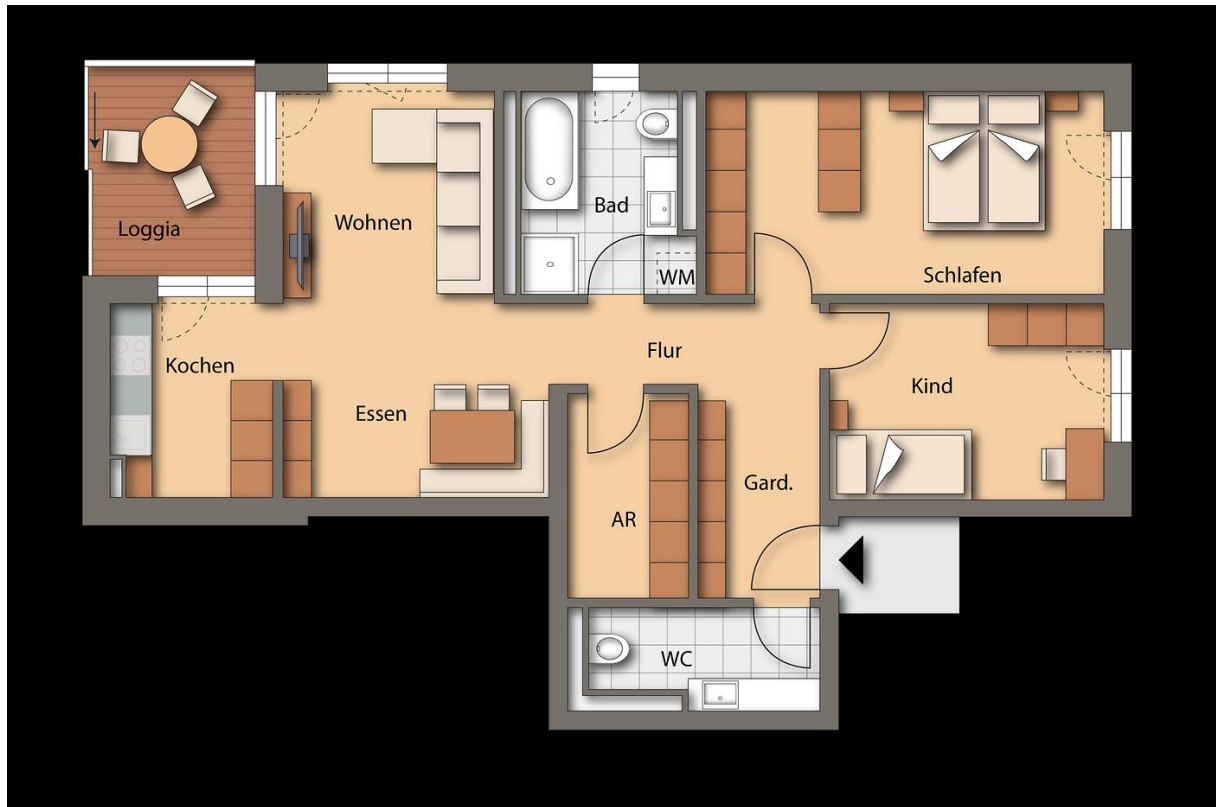


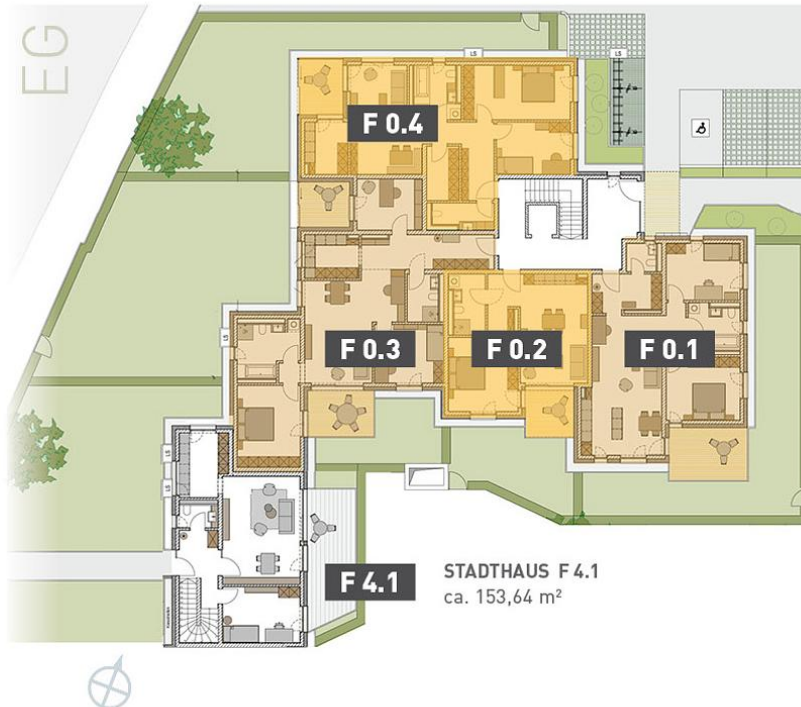


M PLUS STADTQUARTIER
MILCHHOF

3 ZIMMER	HAUS F TYP 4	
PREMIUM-WOHUNG	EG mit Garten/Terrasse	F 0.4
	1.00 mit Loggia	F 1.4
Wohnfläche ca. 95 m ²	2.00 mit Loggia	F 2.4

HAUS F





EG Haus F

Wohnung F 0.1

3 Zimmer mit Terrasse
ca. 91,96 m²
und Privatgarten ca. 89,11 m²

Wohnung F 0.2

2 Zimmer mit Terrasse
ca. 56,60 m²
und Privatgarten ca. 33,06 m²

Wohnung F 0.3

4 Zimmer mit Terrasse
ca. 117,22 m²
und 2 Privatgärten
ca. 139,69 m² + ca. 24,85 m²

Wohnung F 0.4

3 Zimmer mit Terrasse
ca. 95,40 m²
und Privatgarten ca. 112,15 m²

F 4.1 STADTHAUS F 4.1
ca. 153,64 m²

